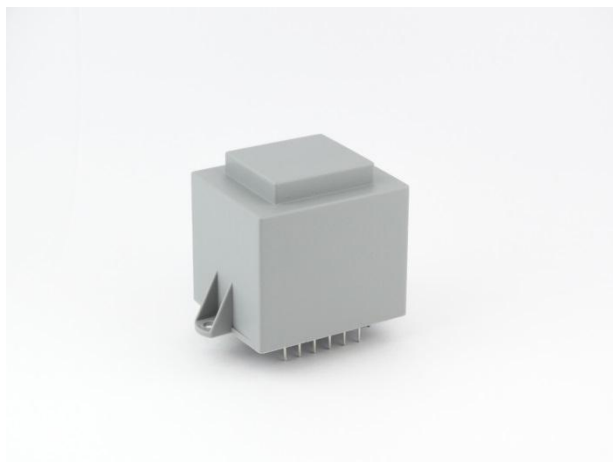


## Серия KSP-BVEI482

Трансформаторы герметизированные, на железном сердечнике для монтажа на печатной плате, 12,0 VA



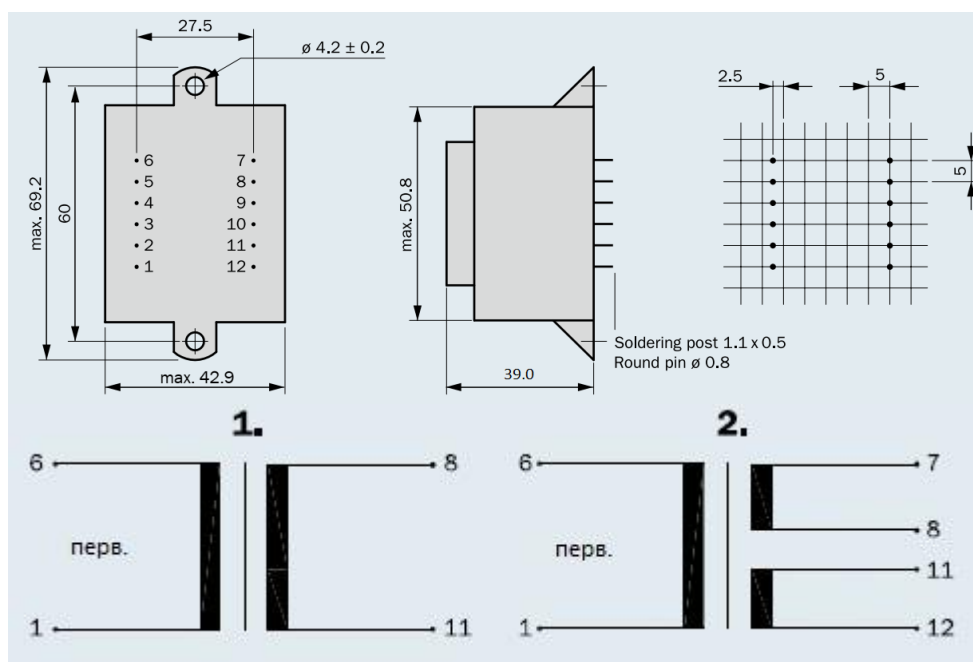
### Описание:

- Однофазный трансформатор питания
- Номинальное входное напряжение 230В
- Частота 50/60 Гц
- Выходное напряжение от 6В до 24В или от 2х6В до 2х18В
- Максимальная выходная мощность 12,0Вт
- Температура эксплуатации трансформатора до +70°С
- Максимальная рабочая температура трансформатора +120°С
- Климатическое исполнение: герметизированный
- Классификация по воспламеняемости UL 94V-0
- 100% выходной контроль
- Возможно индивидуальное исполнение с необходимыми параметрами

### Электрические характеристики трансформаторов:

| Наименование    | Напряжение первичной обмотки, В | Выводы первичной обмотки | Напряжение вторичной обмотки, В | Ток вторичной обмотки, мА | Выводы вторичной обмотки | Напряжение холостого хода, В | Схема |
|-----------------|---------------------------------|--------------------------|---------------------------------|---------------------------|--------------------------|------------------------------|-------|
| KSP-BVEI4821231 | 230                             | 1-6                      | 1x6                             | 2000                      | 8-11                     | 1x8,3                        | 1     |
| KSP-BVEI4821232 | 230                             | 1-6                      | 2x6                             | 1000                      | 7-8/11-12                | 2x8,3                        | 2     |
| KSP-BVEI4821233 | 230                             | 1-6                      | 1x7,5                           | 1600                      | 8-11                     | 1x10,6                       | 1     |
| KSP-BVEI4821236 | 230                             | 1-6                      | 2x7,5                           | 800                       | 7-8/11-12                | 2x10,6                       | 2     |
| KSP-BVEI4821237 | 230                             | 1-6                      | 1x9                             | 1333                      | 8-11                     | 1x12,4                       | 1     |
| KSP-BVEI4821238 | 230                             | 1-6                      | 2x9                             | 667                       | 7-8/11-12                | 2x12,4                       | 2     |
| KSP-BVEI4821239 | 230                             | 1-6                      | 1x12                            | 1000                      | 8-11                     | 1x16,3                       | 1     |
| KSP-BVEI4821240 | 230                             | 1-6                      | 2x12                            | 500                       | 7-8/11-12                | 2x16,3                       | 2     |
| KSP-BVEI4821241 | 230                             | 1-6                      | 1x15                            | 800                       | 8-11                     | 1x19,9                       | 1     |
| KSP-BVEI4821242 | 230                             | 1-6                      | 2x15                            | 400                       | 7-8/11-12                | 2x19,9                       | 2     |
| KSP-BVEI4821243 | 230                             | 1-6                      | 1x18                            | 667                       | 8-11                     | 1x23,5                       | 1     |
| KSP-BVEI4821234 | 230                             | 1-6                      | 2x18                            | 333                       | 7-8/11-12                | 2x23,5                       | 2     |
| KSP-BVEI4821382 | 230                             | 1-6                      | 1x21                            | 572                       | 8-11                     | 1x26,1                       | 1     |
| KSP-BVEI4821244 | 230                             | 1-6                      | 1x24                            | 500                       | 8-11                     | 1x30,3                       | 1     |

## Габаритные и посадочные размеры, мм:



- Рекомендованное отверстие для вывода 1,3 мм
- Вес трансформатора 0,350 Kг
- Цвет корпуса может быть выбран заказчиком

### МЕРЫ ПРЕДОСТОРОЖНОСТИ И РЕКОМЕНДАЦИИ:

Специальные требования:

Соблюдайте все инструкции, указанные в техническом паспорте, особенно:

- профиль пайки должен соблюдаться в соответствии со спецификацией технической пайки волной, в противном случае это приведет к аннулированию гарантии.
- пайка достигается только после оценки и утверждения.
- все продукты должны быть использованы до конца периода 12 месяцев с даты производства (указана на изделии или упаковке), иначе 100% пайка не гарантируется.
- нарушение условий эксплуатации изделий, таких как превышение номинального тока приведет к аннулированию гарантии.
- при большой массе изделия сильные удары и высокие ускорения могут повредить электрическое соединение или печатную плату, что приведет к аннулированию гарантии.
- Этот электронный компонент был разработан и создан для использования только в общих цепях электронного оборудования. Этот продукт не допускается к эксплуатации в оборудовании с повышенными требованиями к безопасности и надёжности, а также в изделиях, где отказ изделия может привести к серьезной травме или смерти, если стороны не заключили соответствующее соглашение, специально регулирующее такое использование.
- Кроме того, изделия компании КОДО-ТРАНС не разрабатывались и не предназначены для использования в военной, аэрокосмической, авиационной технике, а также в системах автоматики на объектах ядерной промышленности, подводных лодках, транспорте (системах автоматического регулирования, управления движением поездов, управления кораблями), системах передачи сигналов, предупреждения стихийных бедствий, медицинском оборудовании, информационных сетях и т.д. Компания КОДО-ТРАНС должна быть проинформирована о намерениях такого использования до стадии проектирования. Кроме того, необходимо выполнить достаточное количество проверок оценки надежности для безопасности для каждого электронного компонента, который используется в электрических цепях, где требуется высокая безопасность, надежность и долговечность.

### СЛЕДУЮЩИЕ УСЛОВИЯ ПРИМЕНЯЮТСЯ КО ВСЕМ ИЗДЕЛИЯМ, ВЫПУСКАЕМЫМ КОМПАНИЕЙ КОДО-ТРАНС.

ОБЩИЕ СВЕДЕНИЯ:

- Все рекомендации по применению должны быть соблюдены.
- Не допускается использование и эксплуатация изделий КОДО-ТРАНС в условиях окружающей среды, при которых возможно расплавление или повреждение изоляции проводов. Если изделия планируется заливать компаундом по ТЗ заказчика, то, возможно, заливочный компаунд может повредить изделия КОДО-ТРАНС при отверждении. Соответственно невозможно гарантировать электрические а также механические характеристики после заливки. После заливки изделия в целом должны быть проверены на работоспособность и отсутствие повреждений внутри.
- Ответственность за применимость конкретных изделий и использования в специализированной конструкции лежит на Заказчике. Заказные изделия имеют все технические характеристики стандартных продуктов.
- Отмывочные средства, которые используются в специальных применениях, могут повредить или изменить характеристики компонентов, каркаса, выводов или терминалов.
- Не допускается прямое механическое воздействие на изделие (сильный удар, падение с высоты и проч.), которое может вызвать сколы или разлом ферритового материала сердечника вследствие его хрупкости.

| Дата Изм. | Описание изменения | Чертеж Трансформатора |             |
|-----------|--------------------|-----------------------|-------------|
|           |                    | <b>KSP-BVEI482</b>    |             |
|           |                    | Дата:                 | 01.07.2021  |
|           |                    | Разработал:           | Койфман И.И |
|           |                    | Утвердил:             | Мороко С.К  |